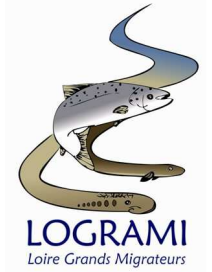




Direction Régionale de l'Environnement
Bassin Loire-Bretagne



PLAN LOIRE

Séminaire plateforme « Habitats, Espèces »

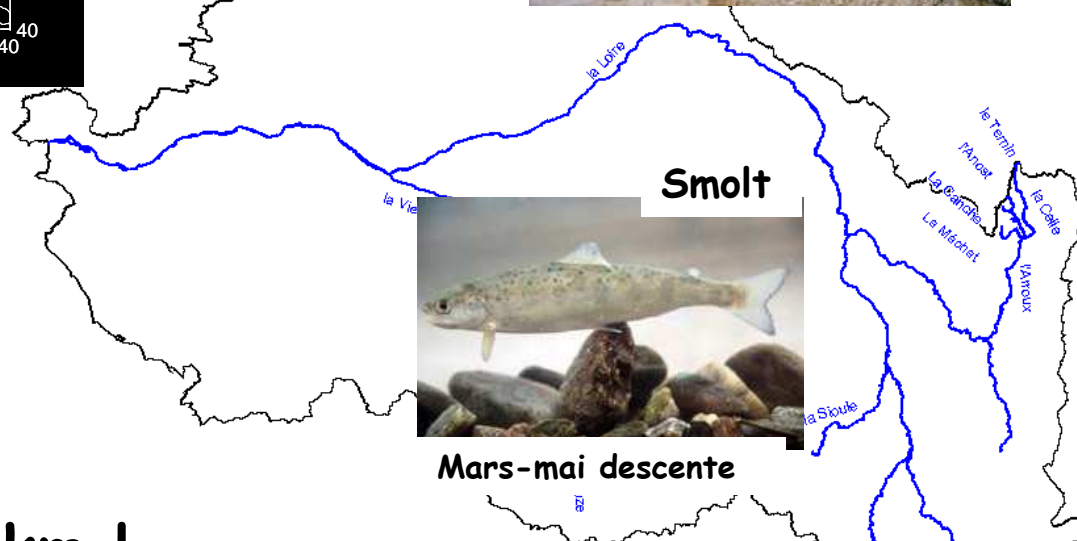
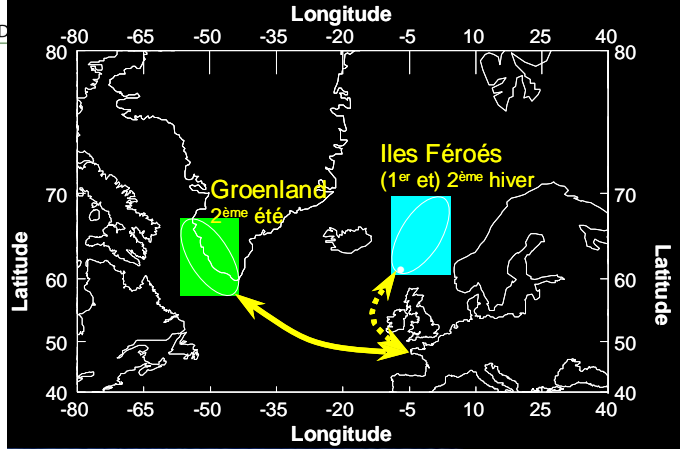
5



Restauration des habitats et des poissons migrateurs et

Rappel cycle biologique du saumon

Adulte 1-3 ans



Mars-mai descente

Alevin

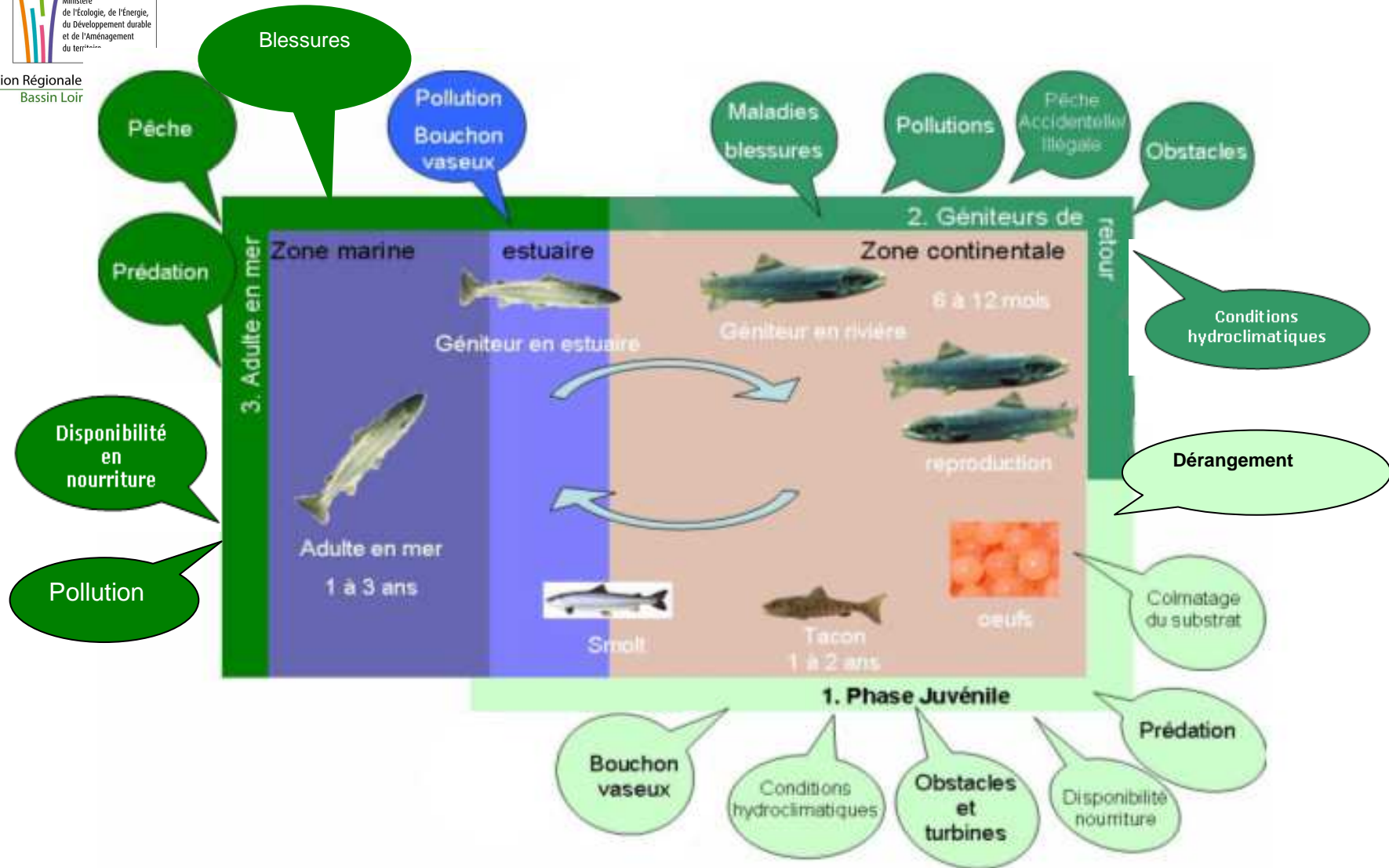
> 10 000 km !

Mars-avril émergence

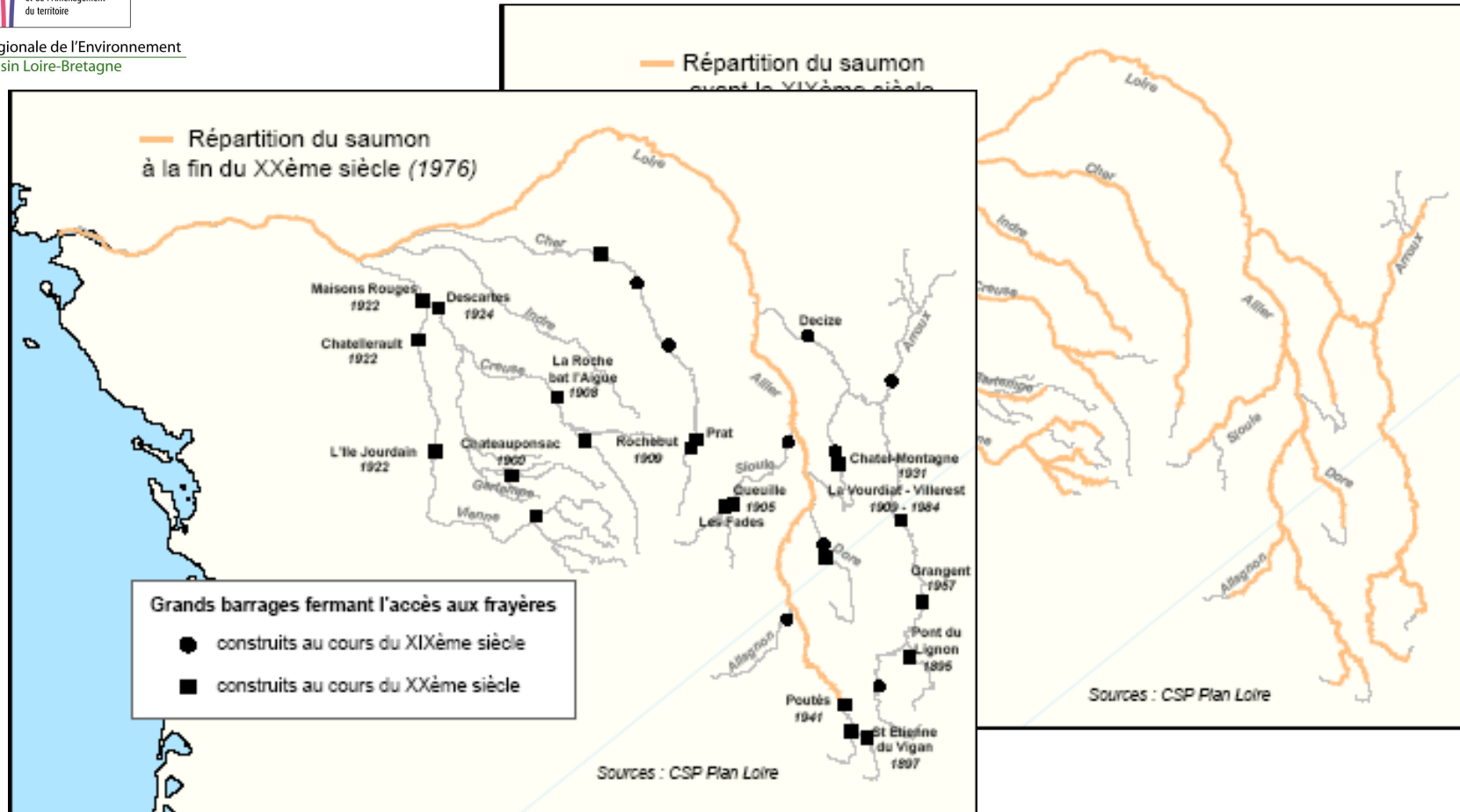
Tacon



Pressions multiples



Historique et bilan



→ en 1990 : environ 150



Direction Régionale de l'Environnement
Bassin Loire-Bretagne

Années 1990 – Nouveau contexte

Prise de conscience générale

- **Besoin d'une gestion adaptée par bassin :**
 - création des **COGEPOMI** : instance de concertation
 - élabore **PLAGEPOMI** : plan de gestion
 - fixe pour 5 ans les modalités de gestion :
mesures utiles à la circulation, reproduction,
au suivi, plan d'alevinage

(Lien avec SDAGE)
- **Besoin d'outils de mise en œuvre adaptés à la gestion par bassin :**
 - Lancement du Plan Loire



Direction Régionale de l'Environnement
Bassin Loire-Bretagne

Mesures

- **Protection / restauration des habitats**
- **Protection /gestion des populations**
- **Repeuplement**
- **Suivi / Évaluation**
- **Communication / Sensibilisation**

→ OBJECTIF : Combiner réglementaire
contractuel / appui financier

Restauration des circuits de migration

Transparence migratoire de l'axe Loire
en aval du bec d'Ailier pour la remontée de l'alose



Oblig

-

Moy

-

-





Direction Régionale de l'Environnement
Bassin Loire-Bretagne

Suivi / Études - LOGRAMI



permanentes des migrations
 temporaire des migrations
 ; contrôle des saumons uniquement
 en projet
 migration des saumons

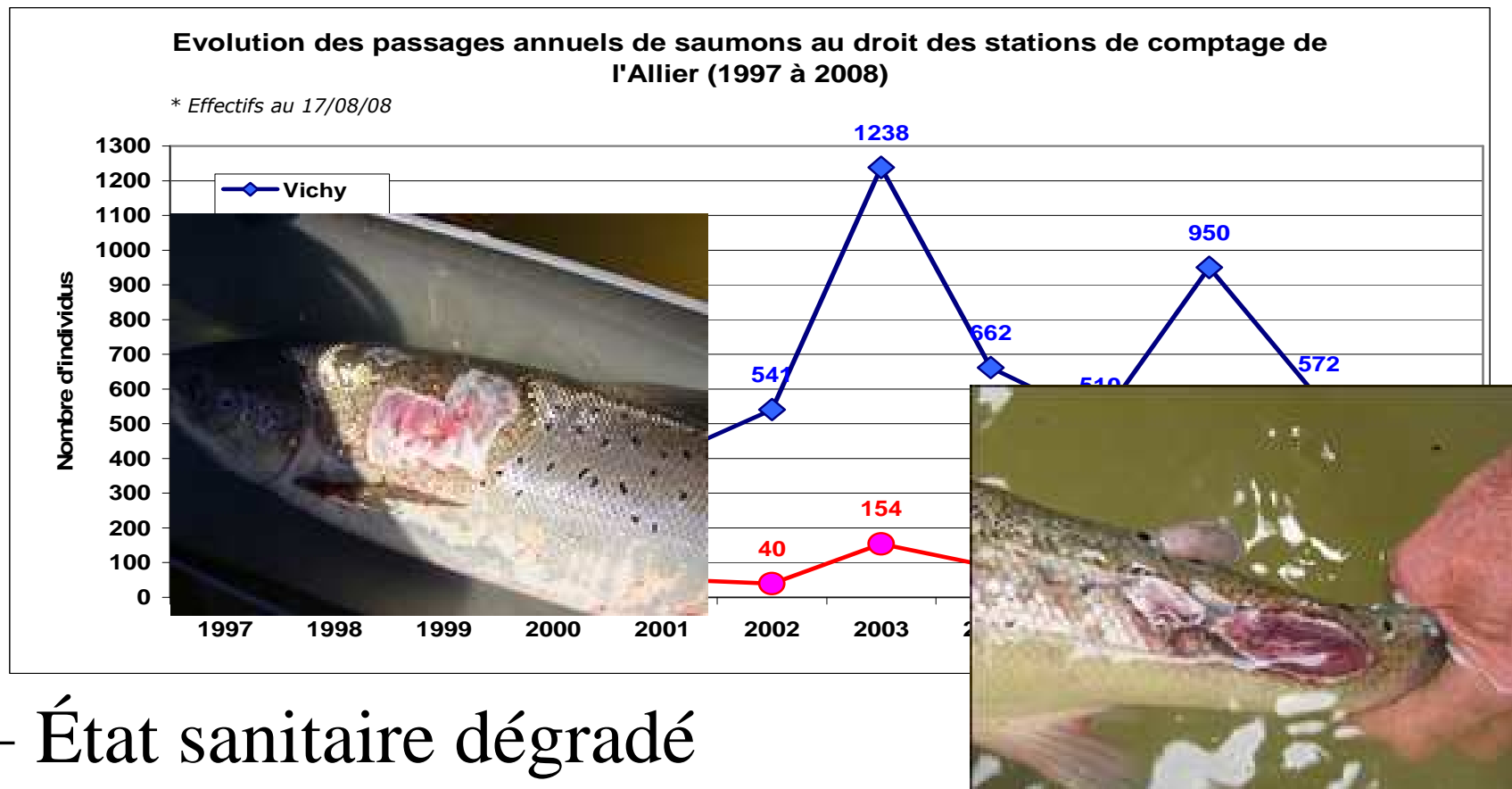


© J. VIALARD-LOGRAMI

© J. VIALARD-LOGRAMI

© J. VIALARD-LOGRAMI

Saumon



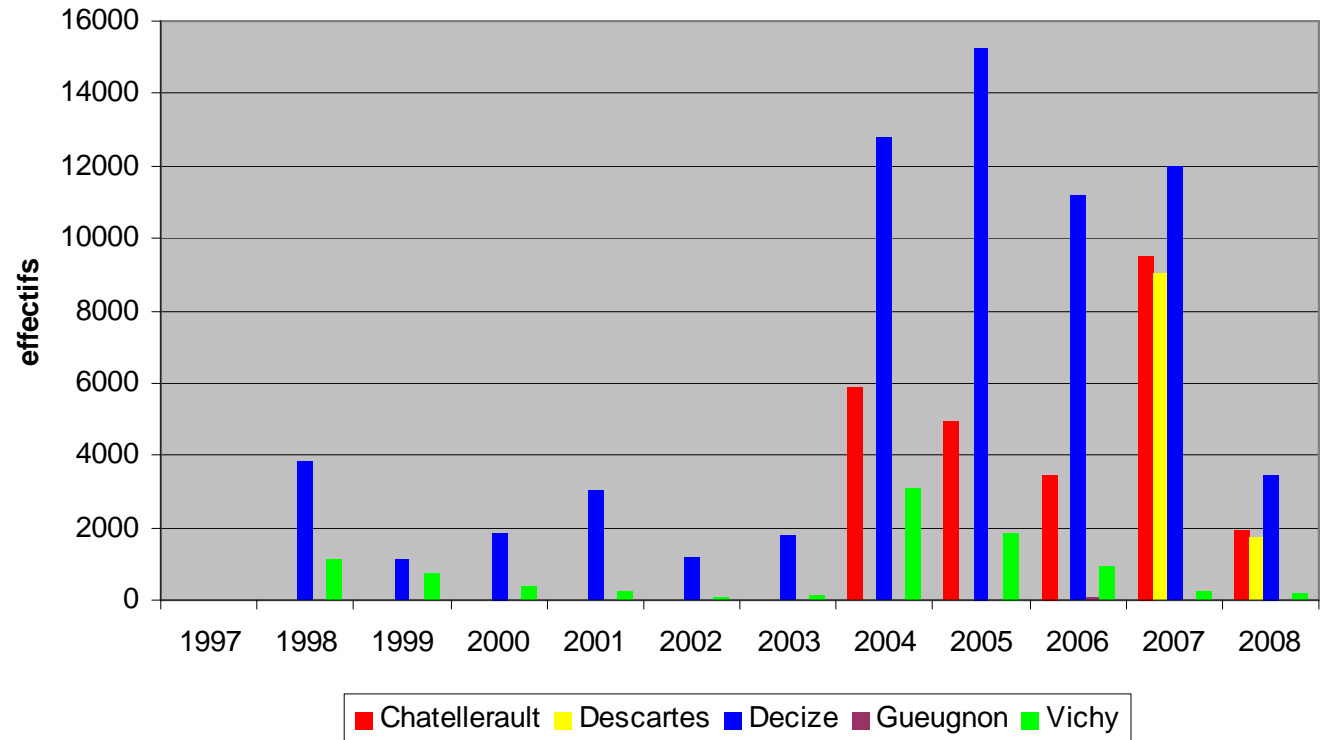


Direction Régionale de l'Environnement
Bassin Loire-Bretagne

Alose

Bilan plans 1994 - 2007

Evolution des effectifs d'Aloses sur le bassin de la Loire depuis 1997



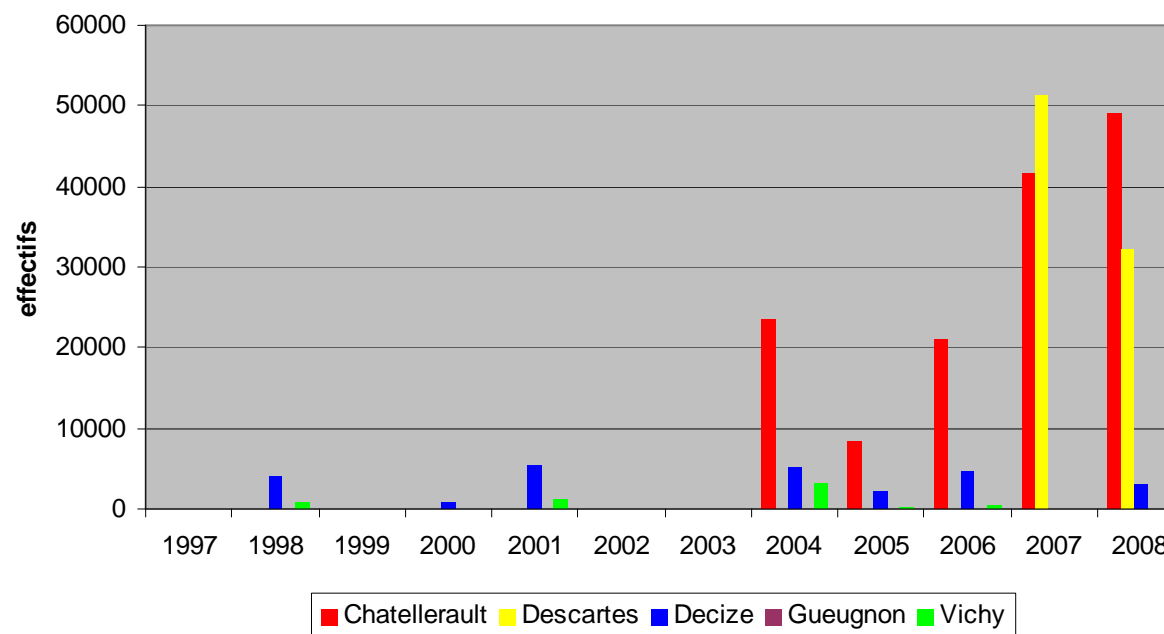


Bilan plans 1994 - 2007

Direction Régionale de l'Environnement
Bassin Loire-Bretagne

Lamproie

Evolution des effectifs de lamproies marines sur le bassin de la Loire depuis 1997





Direction Régionale de l'Environnement
Bassin Loire-Bretagne

Nouveau contexte

- **Nouveau SDAGE en cours d'élaboration**
- **Règlement européen restauration anguille**
→ Rédaction de plans de gestion « anguilles » spécifiques
- **Nouveau PLAGEPOMI « saumon, aloses, lamproies, truite de mer » 2009-2013**
- **Nouveau Plan Loire (PO FEDER)**
Démarche d'excellence pour la restauration des grands migrateurs



Direction Régionale de l'Environnement
Bassin Loire-Bretagne

Objectifs des plans migrateurs 2009-2013

- **Saumon, anguilles**

→ **Enrayer la disparition** : limiter au maximum toutes les pressions sur le parcours migratoire

Saumon : **zone « refuge »** (amont Allier) :

→ meilleure zone du bassin : protection et suivi renforcés.

- **Lamproies, aloses**

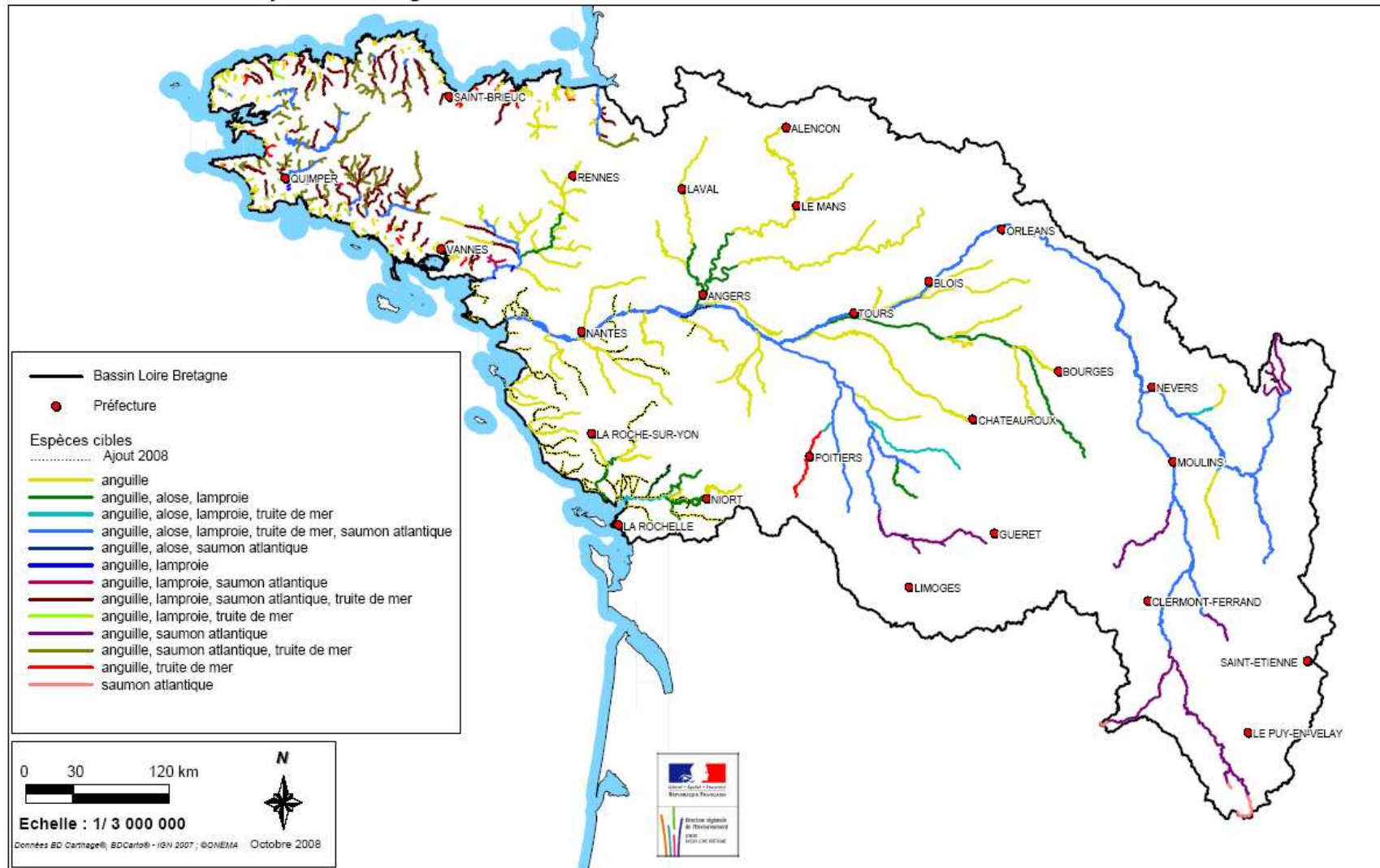
→ **Exploitation durable** : concilier préservation des espèces et pêches (notamment professionnelle)

Plans migrateurs 2009-2013

Cours d'eau, parties de cours d'eau ou canaux dans lesquels une protection complète des poissons migrateurs vivant alternativement en eau douce et en eau salée est nécessaire

Direction Rég
Bass

O



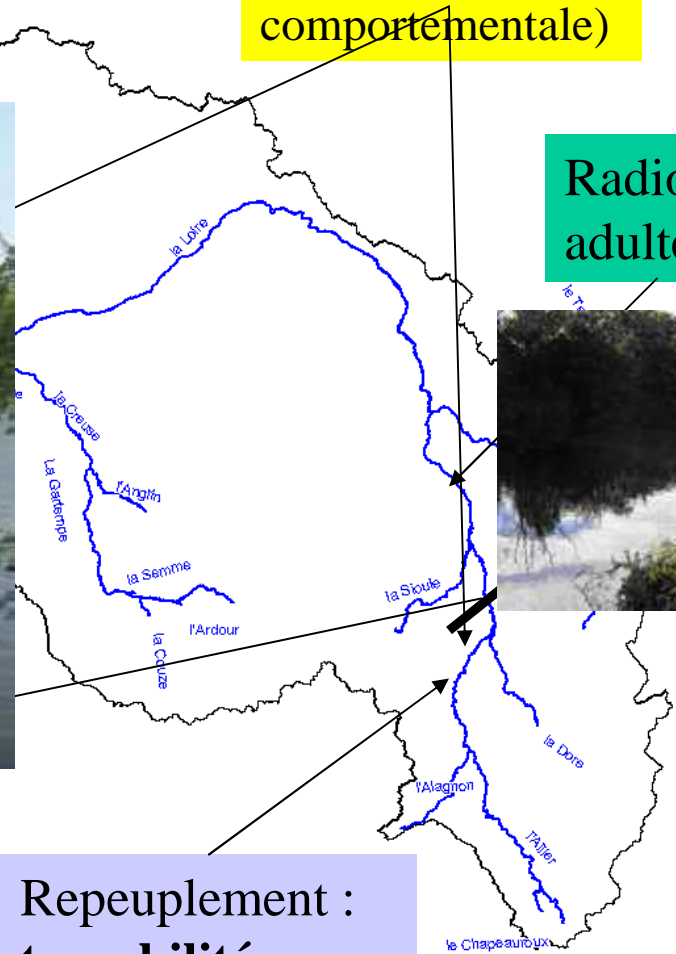


Direction Régionale de l'Environnement
Bassin Loire-Bretagne

PLAGEPOMI 2009-2013 Saumon

Suivi dévalaison
(génétique et
comportementale)

Radiopistage
adultes



Captures (partenariat avec
pêcheurs pro) et analyses
sanitaires (recherche)

Repeuplement :
traçabilité



Direction Régionale de l'Environnement
Bassin Loire-Bretagne

Plans migrateurs 2009-2013

- **Études / Recherche**
 - impact bouchon vaseux, réchauffement
 - appui scientifique (CS du plan Loire notamment)
- **Communication :**
 - plaquette, exposition itinérante (pour partenaires)
- **Mutualisation des données / Évaluation**

Tableau de bord « Saumon, aloses, lamproies, truites de mer »
- **Renforcement des partenariats**

(déclinaison locales / collectivités locales, EPTB ...)