

Cotule pied de corbeau (Astéracées)  
*Cotula coronopifolia* L.

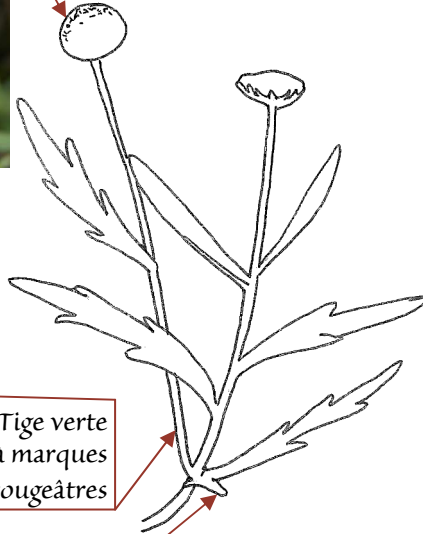


Plante herbacée vivace, originaire d'Afrique du Sud,  
formant des touffes de 10 à 20 cm de haut.



Fleurs

Capitule de fleurs jaunes  
ressemblant à un bouton jaune



Petits fruits secs (akènes)



Tige verte  
à marques  
rougeâtres

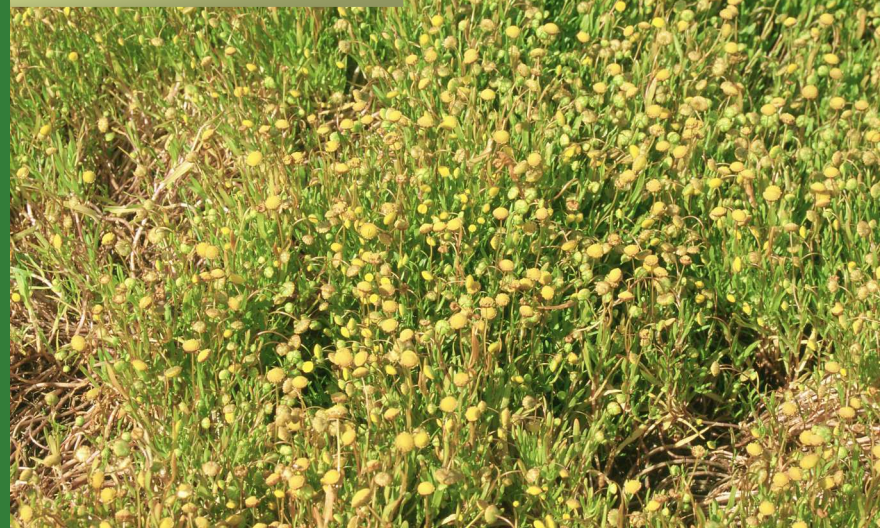
Feuilles vertes, semi-grasses,  
vernissées, lancéolées, entières  
pour les supérieures, découpées  
en lobe pour les inférieures

J F M A M J J A S O N D

Extrait de : Hudin S., Vahrameev P., et al. 2010. Guide d'identification des plantes exotiques envahissant les milieux aquatiques et les berges du bassin Loire-Bretagne, Fédération des Conservatoires d'espaces naturels, 45 p.

Fruits disséminés par le vent et l'eau.

© O. Noatvrot (MNHN-CBNBP)



Habitats

Zones humides sableuses, vaseuses, tourbeuses et saumâtres.



© V. Noble (CBN/IFD)



© A. Lombard (MNHN-CBNBP)

Confusions possibles

Pas de confusion possible.